

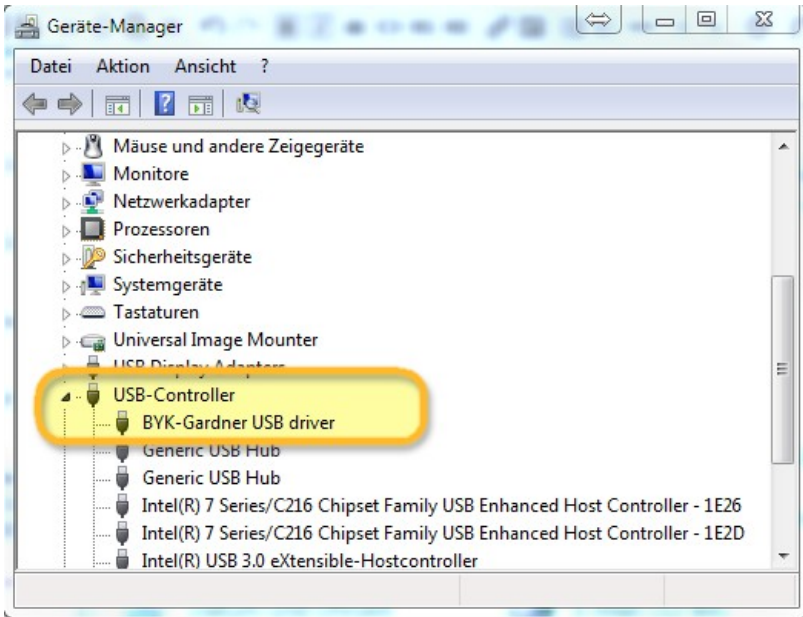
Guide de connexion ColorDialog Phoenix

Conseils importants

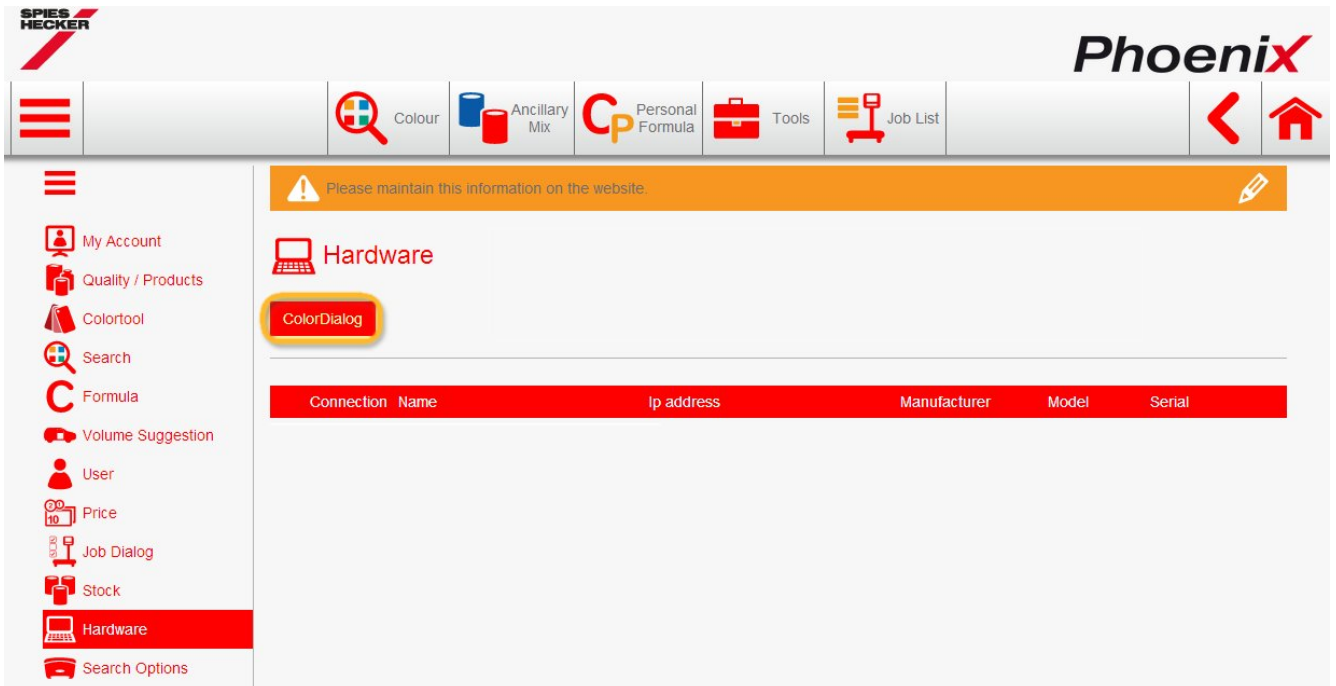
Les nouveaux appareils ColorDialog Phoenix vous sont livrés avec une connexion Wi-Fi inactive. La raison de l'inactivité de la WiFi est la licence requise pour l'utilisation de WiFi dans différents pays. Pour activer le WiFi, lancez le Phoenix™ installé localement et suivez la description ci-dessous.

Configuration de la connexion ColorDialog Phoenix au Phoenix™ local en utilisant le câble.

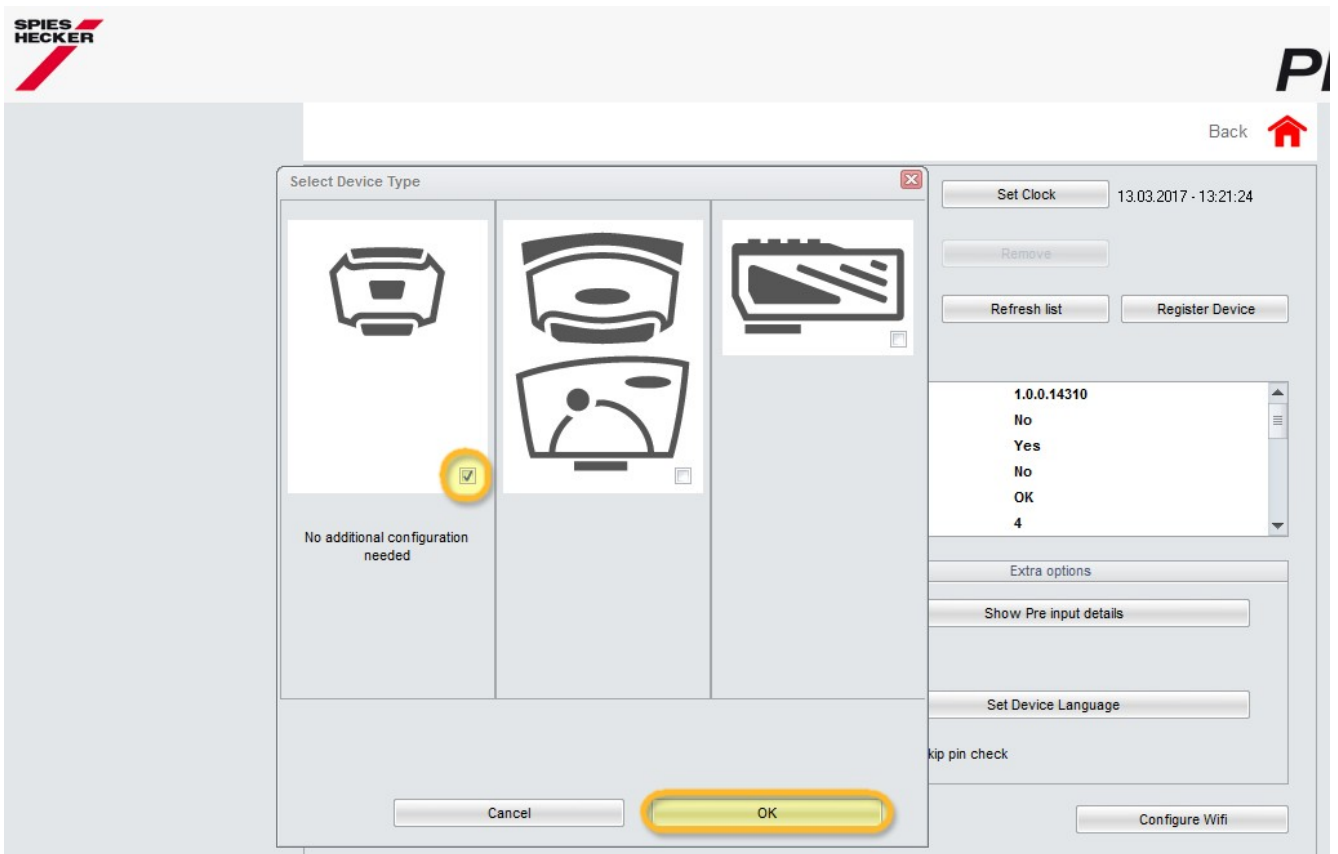
1. Connectez le ColorDialog Phoenix à votre PC via le câble USB ou à l'aide de la station d'accueil
2. Installez le pilote et vérifiez dans le gestionnaire de périphériques dans USB-Controller le "pilote USB BYK-Gardner".



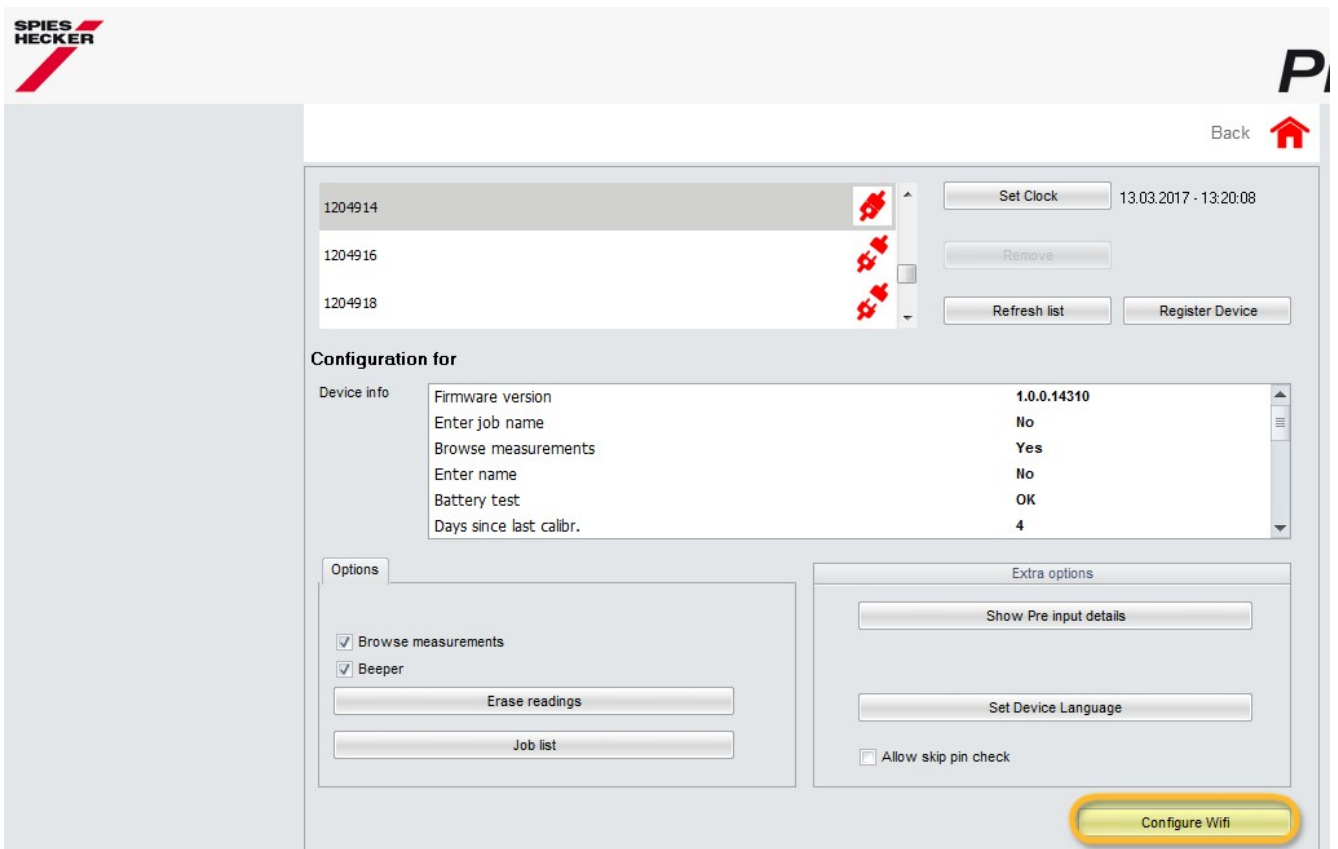
3. Allez dans "Paramètres / Matériel" et cliquez sur le bouton ColorDialog.



4. Cliquez sur le bouton "Enregistrer le périphérique", choisissez l'appareil (colonne de gauche) et "OK".

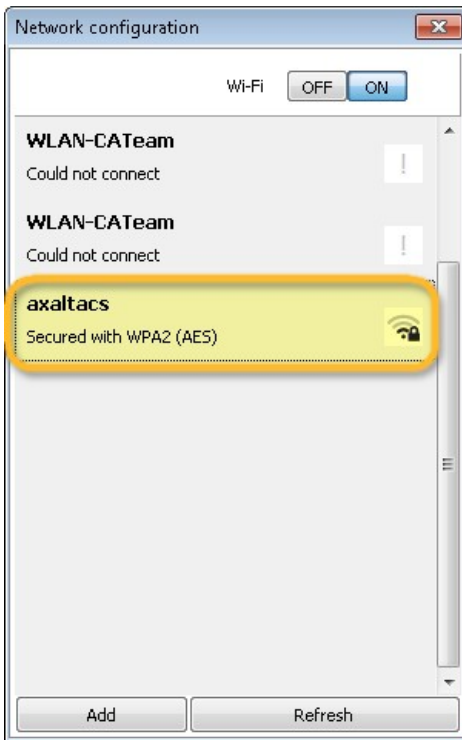


5. Le nouveau ColorDialog Phoenix est maintenant connecté via le câble.
Cliquez maintenant sur le bouton "Configurer le WiFi" pour configurer la connexion WiFi.

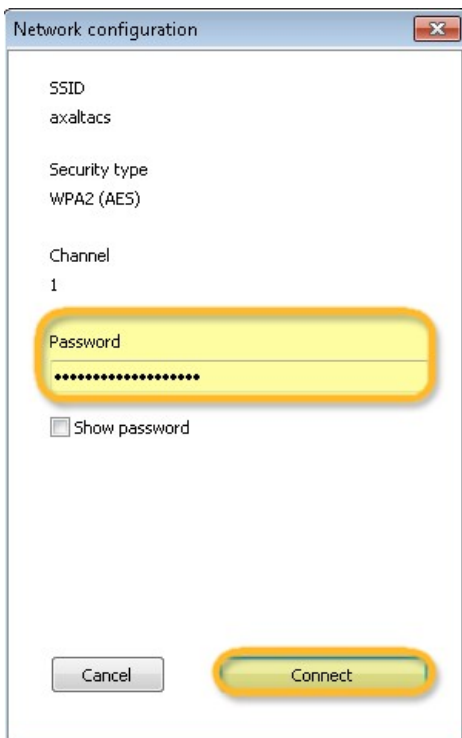


Le bouton "Configurer le WiFi" n'est pas disponible si la licence d'utilisation du WiFi n'existe pas pour votre pays.

6. Cliquez sur le bouton «ON» (marche) pour activer le WiFi.
7. Double-cliquez sur le SSID de votre réseau.



8. Remplissez la clé réseau (Mot de passe) et cliquez sur "Connecter".



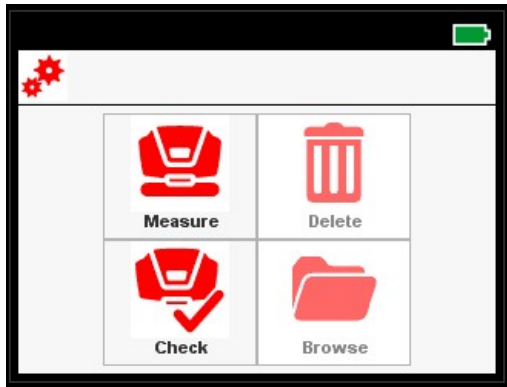
9. Maintenant, le ColorDialog Phoenix est connecté à votre réseau WiFi.



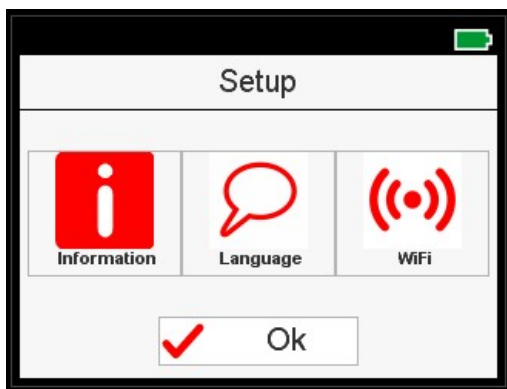
Configuration de la connexion ColorDialog Phoenix à votre WiFi.

Si le WiFi est actif, vous pouvez configurer la connexion WiFi manuellement sur le périphérique lui-même.

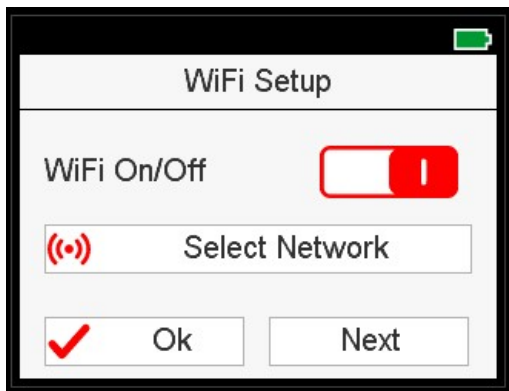
1. Allumez le ColorDialog Phoenix.
2. Cliquez sur l'icône "Configuration" (ligne d'en-tête).



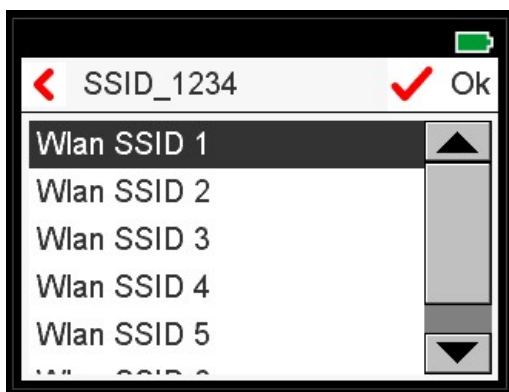
3. Cliquer sur l'icône "WiFi".



4. Cliquez sur "Sélectionner un réseau".



5. Choisissez le SSID de votre WLAN et cliquez sur OK.

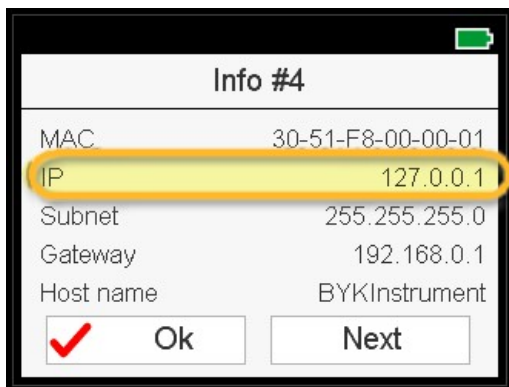


6. Remplissez votre clé d'accès WiFi et cliquez sur OK.



7. Le ColorDialog Phoenix affiche un message pour confirmer la réussite de la connexion WiFi.

8. Cliquez maintenant sur l'icône "Informations" et avec "Suivant" naviguez jusqu'à la 4ème page et vérifiez le numéro IP du ColorDialog Phoenix.



Configuration de la connexion du ColorDialog Phoenix au Phoenix™ en ligne.

Cette configuration peut être utilisée pour la connexion à des tablettes ou à des téléphones mobiles.

1. Démarrez Phoenix™ dans un navigateur et connectez-vous à votre compte d'entreprise.
2. Allez dans "Paramètres / Matériel" et cliquez sur le signe "+".
3. Entrez le nom de votre ColorDialog Phoenix (sans blancs) et l' "adresse IP" comme décrit en 8 (voir ci-dessus).

Connection	Name	Ip address	Manufacturer	Model	Serial		
	TEST_MINI	10.35.3.125	BYK	7130	1204914	+	⊗
						+	
							+

4. Si la connexion a réussi le modèle et le numéro de série du ColorDialog Phoenix sera affichée.

Conseils importants

1. Avant de commencer la configuration de la connexion, vérifiez si votre ColorDialog Phoenix et le PC / Tablette / Smartphone se trouvent dans la même zone WiFi.
2. Veuillez patienter lors du transfert des premières mesures.

Configuration de la connexion ColorDialog Phoenix au Phoenix™ local en utilisant le WiFi.

Une option supplémentaire pour configurer le Phoenix™ local avec ColorDialog Phoenix sans câble.

1. Suivez la procédure de la section "Configuration de la connexion ColorDialog Phoenix à votre WiFi" et la configuration comme dans Phoenix™ en ligne.
2. Si le Phoenix™ local est connecté sur le Phoenix™ en ligne, le ColorDialog Phoenix sera visible en ligne également.